

Kouvola Repovesikylän osayleiskaava-alueen muinaisjäännösinventointi 2014



Timo Jussila



Tilaja: UPM-Kymmene Oyj / Karttaako Oy

Sisältö

Perustiedot	2
Inventointi	2
Yleiskartat	6

Kansikuva: Tutkimusalueen etelärannan itäpäättä länteen.

Perustiedot

Alue: UPM-Kymmene Oyj:n omistama maa-alue Repoveden ja Tihvetjärven välisellä kannaksella – Repovesikylän osayleiskaava-alue.

Tarkoitus: Selvittää onko osayleiskaava-alueella kiinteitä muinaisjäännöksiä.

Työaika: 13.11.2014

Kustantaja: Karttaako Oy / UPM-Kymmene Oyj

Aiemmat tutkim: Lavento & al, Helsingin yliopisto 2006, inventointi. Vuoristo 2008, Valkealan historiallisen ajan muinaisjäännösten inv.

Tekijät: Mikroliitti Oy, Timo Jussila.

Tulokset: Alueella ei havaittu kiinteitä muinaisjäännöksiä eikä muita kulttuurihistoriallisia, suojeltavaksi katsottavia jäännöksiä.

Alue mustan ympyrän sisällä:



Inventointi

UPM-Kymmene Oyj on laatimassa osayleiskaavaa omistamalleen maa-alueelle, johon on tarkoitus rakentaa luontomatkailukohde, Repoveden kansallispuiston ”portiksi”. Kaavoitushankkeen viranomaisneuvottelussa 4.9.2014 esitti Museoviraston edustaja puheenvuorossaan alueen muinaisjäännösinventoinnin olevan tarpeellinen. UPM-Kymmene Oyj tilasi kaavakonsultin Karttaako Oy:n välityksellä alueen muinaisjäännösinventoinnin Mikroliitti Oy:ltä. Inventoinnin maastotyö tehtiin 13.11.2014 työn kannalta erinomaisissa olosuhteissa.

Alue sijaitsee entisen Valkealan kunnan pohjoisosassa, Repoveden kansallispuiston länsikuppeessa, Repoveden ja Tihvetjärven välisellä kannaksella. Alueen länsilaidalla kulkee Savonrata. Alue on maaperältään hiekkamoreenia ja avokalliota, länsiosan rannassa hienoaineksimpää maata. Alueen eteläranta on kalliota ja etelärannan länsiosa matalaa ja osin soista metsää. Kannaksen pohjoispuolella ranta on loivasti nousevaa rinnettä, melko kivistä hiekkamoreenia. Alueen keskellä on avokallioalue.

Alue sijaitsee Tihvetjärven Taipaleenselän pohjoisrannalla, joka sijoittuu Tihvetjärvi-Repovesi-Vuohijärven vesistön lasku-uoman maankohoamisobaasille. Siten on oletettavissa että veden tasossa ei alueella ole esihistoriallisena aikana tapahtunut suurempia, luonnollisia muutoksia. Alueella en havainnut nykyrannan yläpuolella muinaisrantamuodostumia. Alueen itäpuolella on

Isotaipale niminen kannaksen kapeampi kohta joka nimen perusteella lienee vanha veneenvetopaikka. Tutkitulla alueella ei taipaleita ole ollut eikä mitään merkkejä mahdollisesta "veneenvetopaikasta". Alueen ranta on kalliota ja idempänä melko kivikkoista matalaa rantaa. Ei ole mitään syytä olettaa, että alueen rantavesissä olisi vedenalaisia muinaisjäynnöksiä – sellaisista en myös rantaviivalta tähyten havainnut merkkejä.

Alueen eteläpuolella sijaitsevassa Pukkisaassa on Lapinraunio. Lähin kivikautinen asuinpaikka sijaitsee paikasta 1,5 km itään Repoveden rannalla. Parin kilometrin säteellä on erilaisia historiallisen ajan jäynnöksiä, kuten liesipaikkoja, hiilihautoja ja kaskiraunioita. Aiempien tutkimusten (lähinnä Vuoristo 2008) mukaan ei alueella ole ollut historiallisen ajan asutusta eikä merkittävää tiestöä.

Tarkastin alueen rannat kattavasti ja sisämaata liki kattavasti, ristiin rastiin aluetta kävellessä – katse ulottui alueen lähes joka kolkkaan. Alueella ei ole esihistorialliselle pyyntikulttuurin asutukselle ns. "hyvää" maastoa. Etelärannan itäosassa, radan lähellä on tasaista ja kuivapohjaista rantaa. Siellä on vanha, vielä avoin maanottopaikka ja muuta maan mylläystä. En havainnut avoimissa maastonkohdissa ja muutamassa koekuopassa mitään esihistoriaan viittaavaa. Pohjoisranta on kivikoinen. Etelärannalla havaitsin muutaman rantarinteeseen koverretun vanhan maanottopaikan. Liittynevätkö läheisen radan jonkin aikaiseen parannukseen? Maanottopaikat ovat maannoksen ja kasvillisuuden perusteella suhteellisen nuoria.

Alueella ei ole kiinteitä muinaisjäynnöksiä eikä muita kulttuurihistoriallisia, suojeltavaksi katsottavia jäynnöksiä.

22.1.2015

Timo Jussila



Alueen etelärannan länsiosaa, itään.



Alueen etelärannan itäpuoliskon rantaa



Alueen etelärannan keskiosan rantaa

Jossa vanhoja maanottoaikoja





Vanha maanottopaikka alueen etelärannan keskivaiheilla

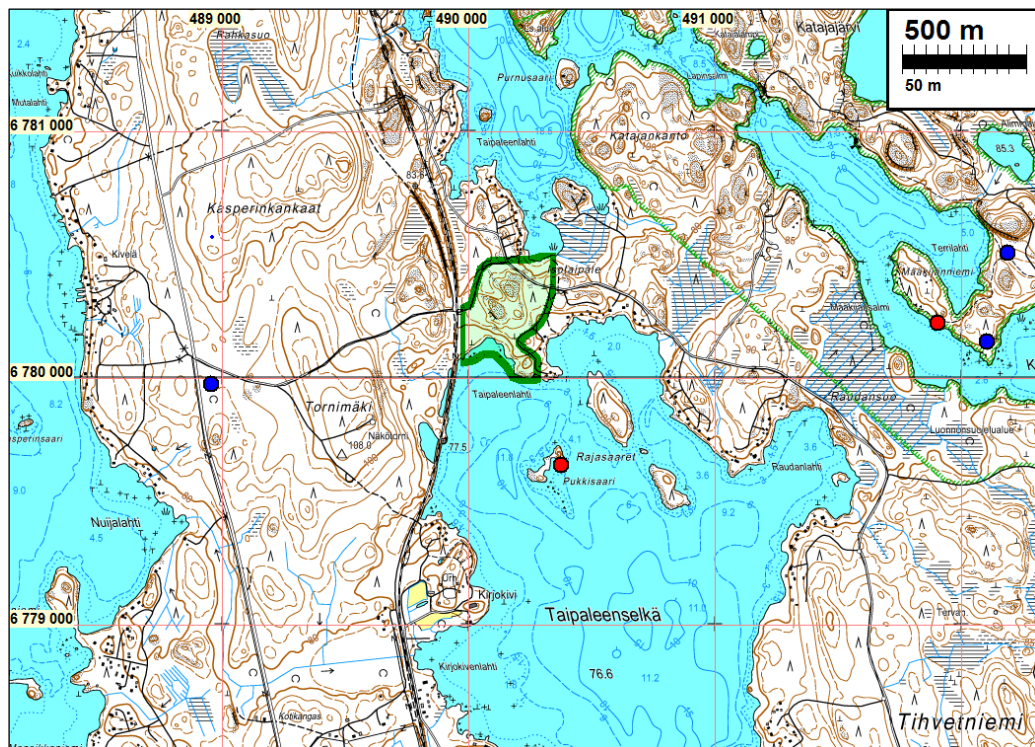


Alueen keskiosan kallioaluetta.

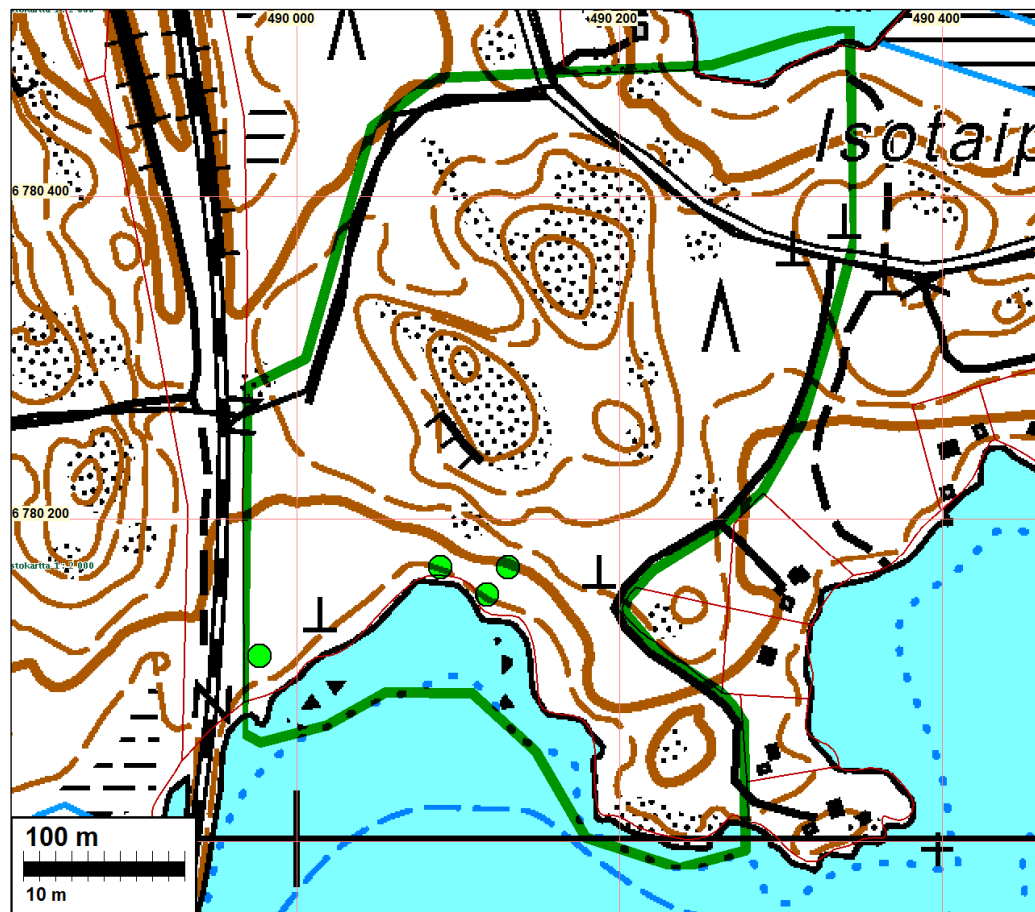


Alueen pohjoisranta.

Yleiskartat



Tutkimusalue vihreällä Alueen muinaisjäännökset eri symbolein – punaiset esihistoriallisia, sini-
set historiallisia.



Tutkimusalueen rajaus vihreällä. Havaitut maanottopaikat vihreällä – ilmeisesti 1900-luvun lop-
pupuoliskolta.